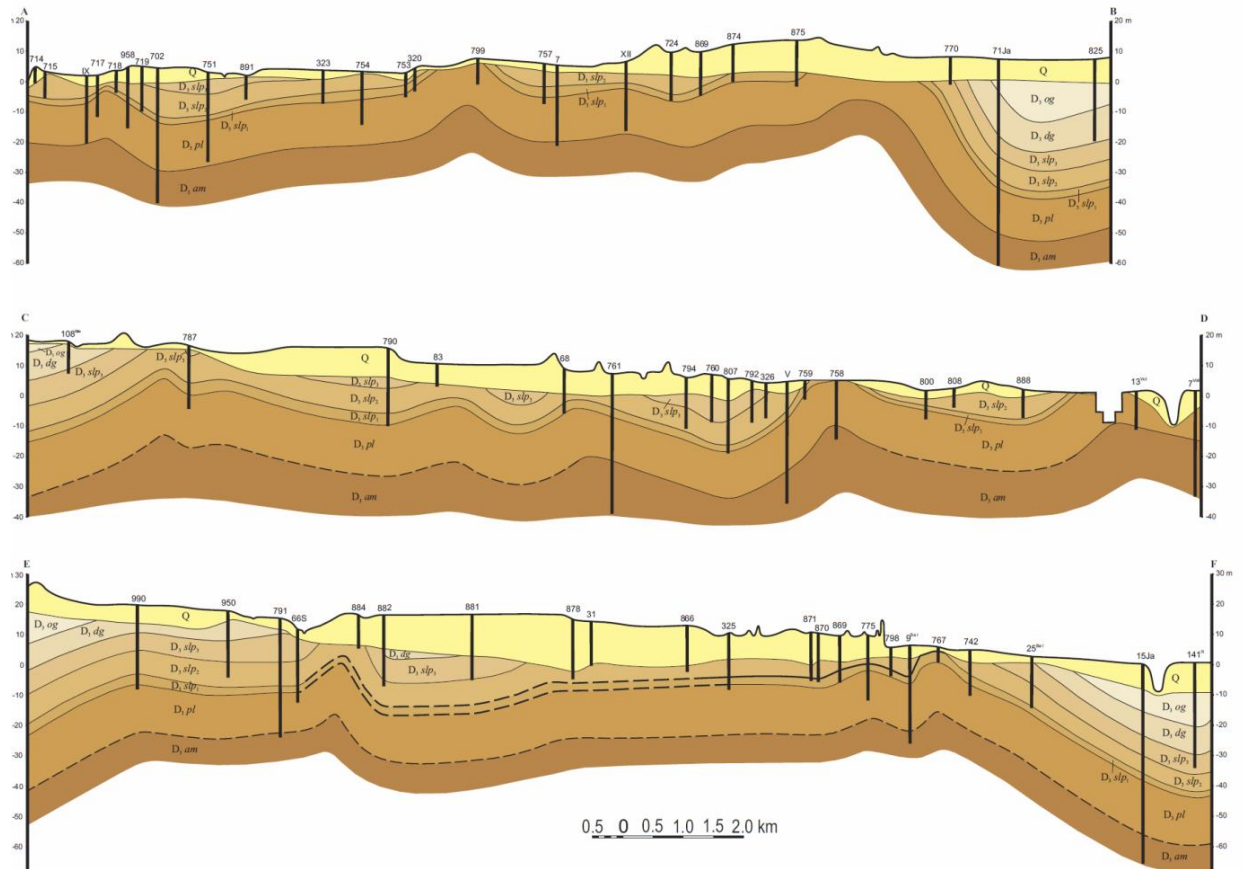


**7. pielikums. Pirmskvartāra nogulumu ģeoloģiskie griezumumi un apzīmējumi projekta HYDROPLAN rīcības teritorijai (Prols 2010).**



**A P Z Ī M Ē J U M I**

- |  |   |
|--|---|
| <p><b>Q</b> Kvartāra sistēma. Kvartāra nogulumu</p> <p><b>Devona sistēma. Augšējā nodaļa. Franas stāvs</b></p> <p><b>D<sub>3</sub> og</b> <i>Ogres svīta.</i> Smilšakmens, aleirolīts, māls, retāk merģelis un domerīts</p> <p><b>D<sub>3</sub> dg</b> <i>Daugavas svīta.</i> Dolomīts, merģelis, māls</p> <p><b>D<sub>3</sub> slp<sub>1</sub></b> <i>Salaspils svīta. Augšējā slāņkopa.</i> Māls ar retām dolomīta, domerīta un ģipša starpkārtām</p> <p><b>D<sub>3</sub> slp<sub>2</sub></b> <i>Salaspils svīta. Vidējā slāņkopa.</i> Dolomīts, bieži ģipšains, ģipšis ar retām domerīta un māla starpkārtām</p> <p><b>D<sub>3</sub> slp<sub>3</sub></b> <i>Salaspils svīta. Apakšējā slāņkopa.</i> Māls ar merģeļa un dolomīta starpkārtām</p> <p><b>D<sub>3</sub> pl</b> <i>Pļaviņu svīta.</i> Dolomīts ar retām merģeļa un māla starpkārtām</p> <p><b>D<sub>3</sub> am</b> <i>Amatas svīta.</i> Smilšakmens ar māla un aleirolīta starpkārtām</p> <p><b>D<sub>3</sub> gj</b> <i>Gaujas svīta.</i> Smilšakmens, māls, aleirolīts</p> | <p><b>Devona sistēma. Vidējā nodaļa. Živetas stāvs</b></p> <p><b>D<sub>3</sub> br</b> <i>Burtnieku svīta.</i> Smilšakmens, aleirolīts, māls</p> <p>a)  Ģeoloģiskās robežas: a) konstatētās, b) iespējamās</p> <p>b)  Ģeoloģiskās robežas: a) konstatētās, b) iespējamās</p> <p> Ielejveida iegrauzumi, iespējamie</p> <p> 818 Urbumi un to numuri</p> <p> 866 Urbumi ģeoloģiskajos griezumos un to numuri</p> <p>A—B Ģeoloģiskā griezumuma līnija</p> |
|--|---|